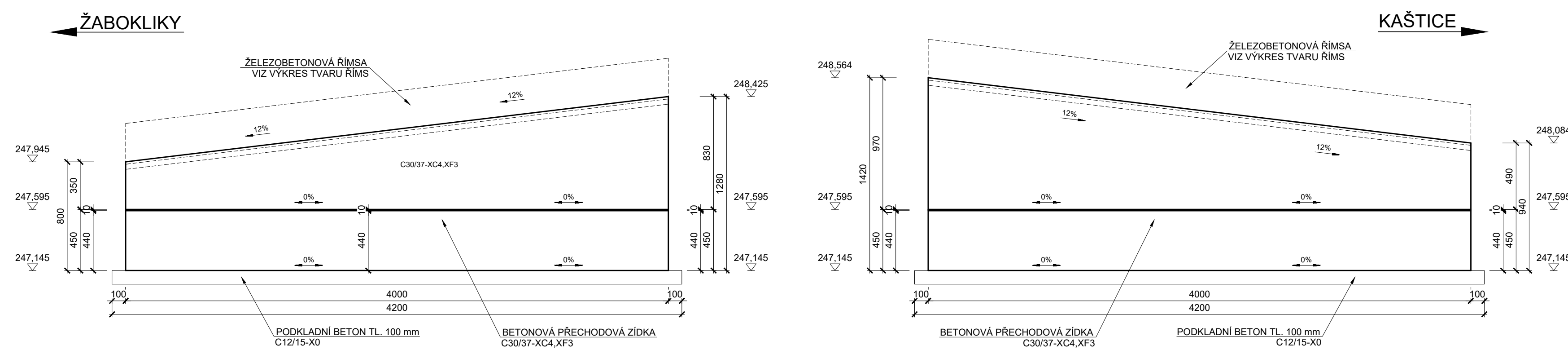
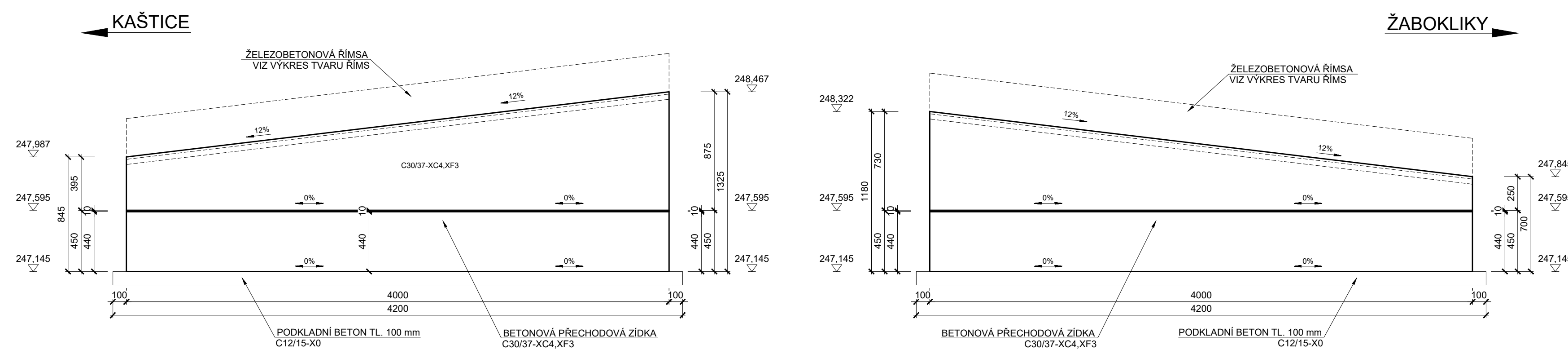


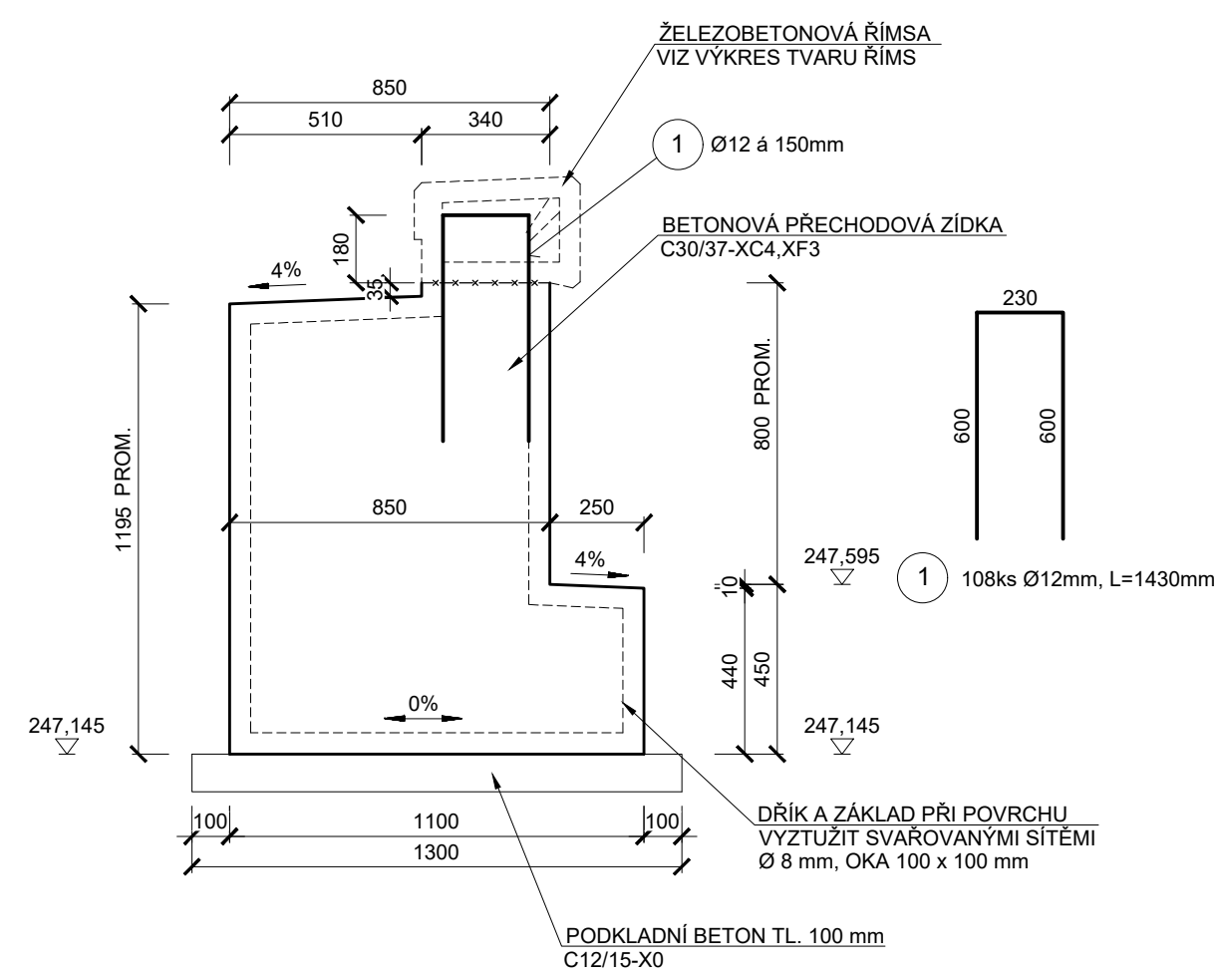
POHLED NA ZÍDKY VLEVO M 1:25



POHLED NA ZÍDKY VPRAVO M 1:25



VZOROVÝ PŘÍČNÝ ŘEZ M 1:20



TABULKA VÝZTUŽE

VÝKAZ VÝZTUŽE							SO 01	
Objekt: Most v km 192,293								
Výkres: Přechodové zídky - výkres tvaru a výztuže								
Položka	Počet	D	Druh	Délka [mm]	Hmotnost [kg/ks]	Celk. délka [mm]	Celk. hmot. [kg]	
1	108	12	B500B	1430	1,270	154440	137,114	
Celková hmotnost:						137,114	kg	
HMOTNOST VÝZTUŽE:							137,114	kg
HMOTNOST KONSTR. OCELI:							27,423	kg
HMOTNOST CELKEM:							164,537	kg

VÝZTUŽ: KARI SÍŤ Ø8, 100 x 100 mm

$$4 \times 16 \text{ m}^2 \times 8 \text{ kg/m}^2 \times 1,1 = 563 \text{ kg}$$

POZNÁMKY

- VÝKRES JE NUTNÉ ČÍST S PŘÍLOHAMI ŘADY 2 A 3
- STÁVAJÍCÍ STAV JE ZAKRESLEN NA ZÁKLADĚ DODANÉHO GEODETICKÉHO ZAMĚŘENÍ A ČÁSTEČNÉ ARCHIVNÍ DOKUMENTACE
- V MÍSTĚ STAVBY SE NACHÁZÍ INŽENYRSKÁ ZAŘÍZENÍ. VEŠKERÉ SÍTĚ JE NUTNÉ NECHAT VYTÝČIT PŘED ZAHÁJENÍM STAVEBNÍCH PRACÍ.
- VYTÝČENÍ ZÍDEK VIZ DISPOZICE NOVÉHO STAVU

BETONY:

PODKLADNÍ BETON..... C12/15-X0

PŘECHODOVÁ ZÍDKA..... C30/37-XC4,XF3

ČÁST	C12/15-X0	C30/37-XC4,XF
PODKLADNÍ BETON	2,2 m³	
PŘECHODOVÉ ŽIDKY		18,0 m³

ROZMĚRY VÝZTUŽE JSOU
KÓTOVÁNY DO OSY PRUTŮ

KRYTÍ

MINIMÁLNÍ KRYTÍ VÝZTUŽE 40 mm
MINIMÁLNÍ KRYTÍ MUSÍ BÝT DODRŽENO PRO VEŠK

MINIMÁLNÍ KRYTÍ VÝZTUŽE 40 mm
MINIMÁLNÍ KRYTÍ MUSÍ BÝT DODRŽENO PRO VEŠKEROU VÝZTUŽ

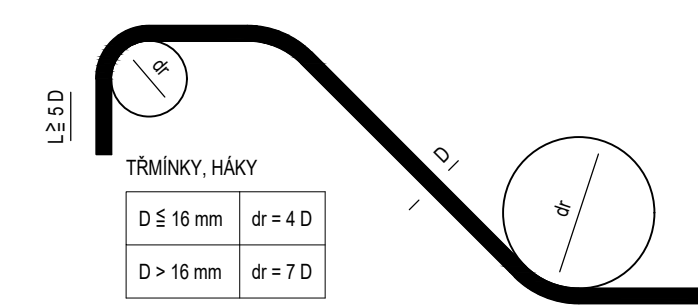
JMENOVITÉ KRYTÍ 50 m
JMENOVITÉ KRYTÍ = TLOUŠŤKA PODKLADU

JMENOVITÉ KRYTÍ = TLOUŠŤKA PODKLADKU

OCEL B 500B (10 505)

NEJMENŠÍ VNITŘNÍ PRŮMĚR
ZAKŘIVENÍ VLOŽEK dr

ZAKŘIVENÍ VLOŽEK dr
PODLE ČSN EN 1992-1-1



SOUŘADNICOVÝ SYSTÉM: S-JTSK

VÝŠKOVÝ SYSTÉM: Bpv

				číslo soupřavy
č. změny	datum	popis a zdůvodnění	podpis	

		STRABAG Rail a.s. Železničářská 1385/29 400 03 Ústí nad Labem - Střekov tel.: +420 475 300 111 e-mail: projekt.ul@strabag.com		Investor: 	
Odpov. projektant stavby Ing. David Růža 		Odpov. projektant PS, SO, části Ing. Michal Bernát 		Kontroloval Ing. Petr Šedivý 	
Stavba Oprava mostu v km 192,293 na trati Kaštice - Žatec západ		Vypracoval Ing. Michal Bernát 		Místo stavby: TŮ Mladotice - Žatec	
Objekt SO 01 Most v km 192,293		Stupeň DSP/PDPS		Datum březen 2021	
		Formát 5xA4		Měřítko 1:20, 25	
		Část D.1.1		Příloha 5	
		Přechodové zídky - výkres tvaru a výztuže			